

A photograph of a family sitting at a dining table, overlaid with a semi-transparent blue filter. A woman in the center is pouring milk from a carton into a glass. A young child in a brown sweater is eating a cracker. Other family members are partially visible around the table.

# Ejerstrategi - august 2021

---

coop

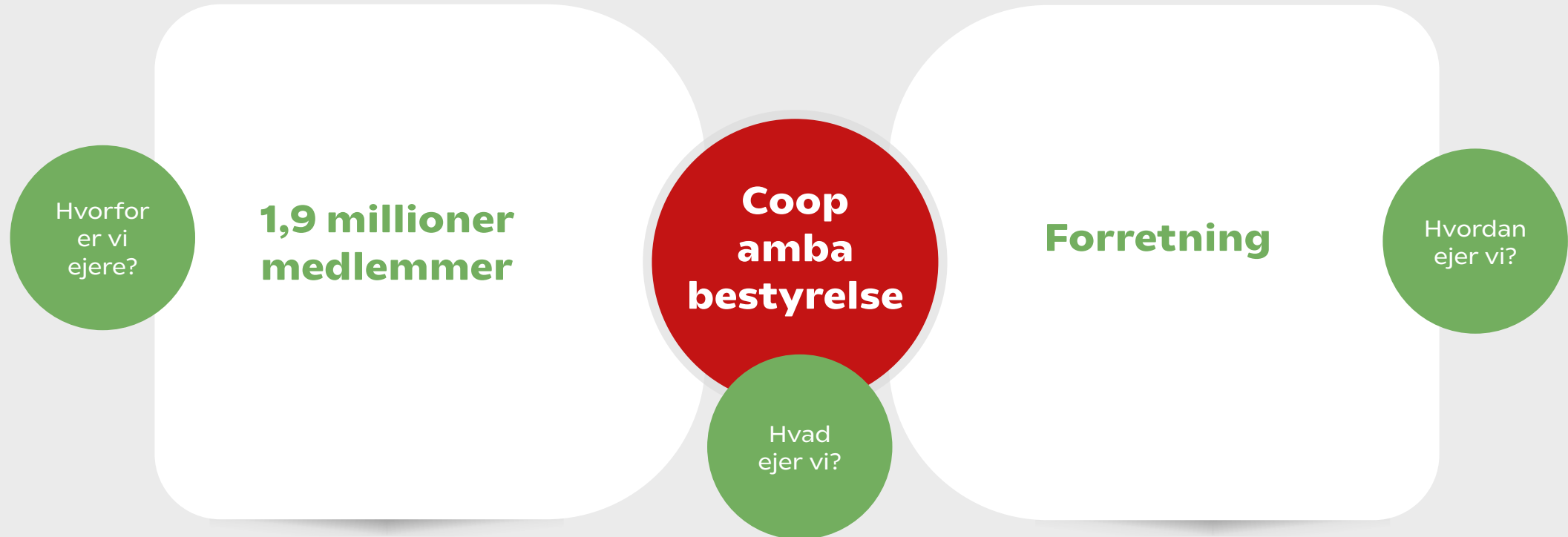


# Coops unikke formel

- **Coops demokratiske ejerform** skaber både tillid og giver mulighed for langsigtede beslutninger.
- Med over 5 millioner kunder i vores butikker hver uge har Coop har en unik og **hyppig kontaktfrekvens** med sine brugere.
- Coop har adgang til en **stor medlemsdatabase** og har unikke muligheder for at kommunikere med sine mange medlemmer.
- Med mere end 1.000 butikker og 500 bestyrelser har Coop en **stor lokal tilstedeværelse og dyb lokal forankring**.
- Coop er og har altid været **førende inden for ansvarlighed**. Det er en naturlig del af vores DNA.

# Ejerstrategi for Coop

Vi er ejet af vores 1,9 mio. medlemmer  
- vores ejerstrategi skal tydeliggøre formålet med medlemskab  
samt fokusere mål og ressourcer i hele Coop





Strategiproces  
med Hildebrandt  
og Brandi

Input fra Coops  
landsråd november  
2020

Inspiration fra lignende  
virksomheder og  
eksperter

Fokusgrupper  
med medlemmer  
og kunder

Spørgeskema  
til medlemmer  
og kunder

Baglandsmøder

Landsrådsmøde  
august 2021

# Ejerstrategi processen frem til nu



# Sammenfatning af processen frem til nu

## Coops historie og arv



Andelsbevægelse  
Ansvarlighed  
Lokal  
Oplysning  
Ærlige varer til ærlige priser

## Præsenteret til landsråd nov. 2020



Tryk  
Nem  
Fællesskab  
Hverdag  
Medlemmer

## Fra analyserne



Bæredygtighed  
Sund  
For alle medlemmer  
Værdi for pengene  
Nytænkning

## Fra baglands-møderne



Mere ejerskab, og indflydelse  
Overskud går tilbage til medlemmerne  
Finansiell stærk ejer  
Mere balance mellem konkurrencedygtighed vs. bæredygtighed  
Mere fokus på bæredygtighed



# Der er specielt fem områder som har været gennemgående i processen

Nemt

Alle

Trygt

Sundt

Bæredygtigt



## Nemt

- Coop har altid gjort det nemt for vores medlemmer.
- Historisk ved f.eks. at gå forrest med mærkningsordninger og varedeklarationer.
- Senest ved at introducere digitale løsninger, f.eks. gennem Scan & Betal og andre funktioner i Coop-appen.
- Vores store butiksnætk i selv de mindste bysamfund betyder at kunderne har kort vej til en Coop-butik.

# Det er hurtigt & nemt



- Ejerstrategien skal være for alle Coops 1,9 mio. medlemmer.
- Ejerstrategien skal ikke kun ramme få idealister eller snævre kundesegmenter.
- Coop skal udbyde produkter og services til konkurrencedygtige priser, hvor alle kan være med.
- Coop skal være tilgængelig lokalt og digitalt der, hvor medlemmerne er.



**Alle**



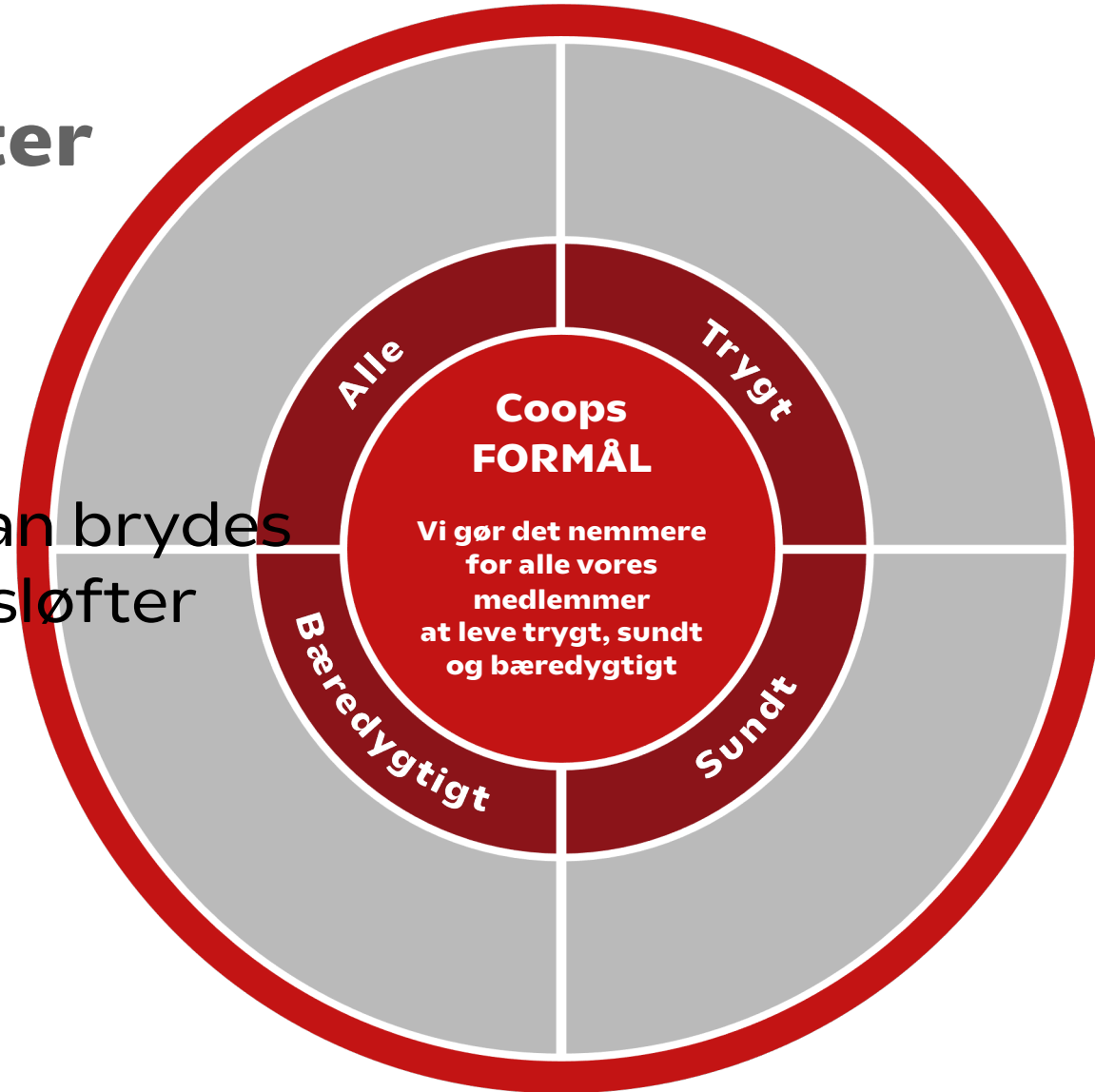


# Forslag til Medlemsløfter



# Forslag til Medlemsløfter

Coops formål kan brydes  
ned i 8 medlemsløfter





# Forslag til Medlemsløfter

## Alle

Vi giver medlemsfordele og har altid konkurrencedygtige priser.

Vi er tilgængelige lokalt og online dér, hvor du har brug for os.



# Forslag til Medlemsløfter

## Trygt

Vi insisterer på trygge og gennemsikkelige valg.

Vi er ejet af dig, og du har mulighed for indflydelse.





# Forslag til Medlemsløfter

## Sundt

Vi inspirerer dig til at leve sundt.

Vi tilbyder altid et sundt alternativ.

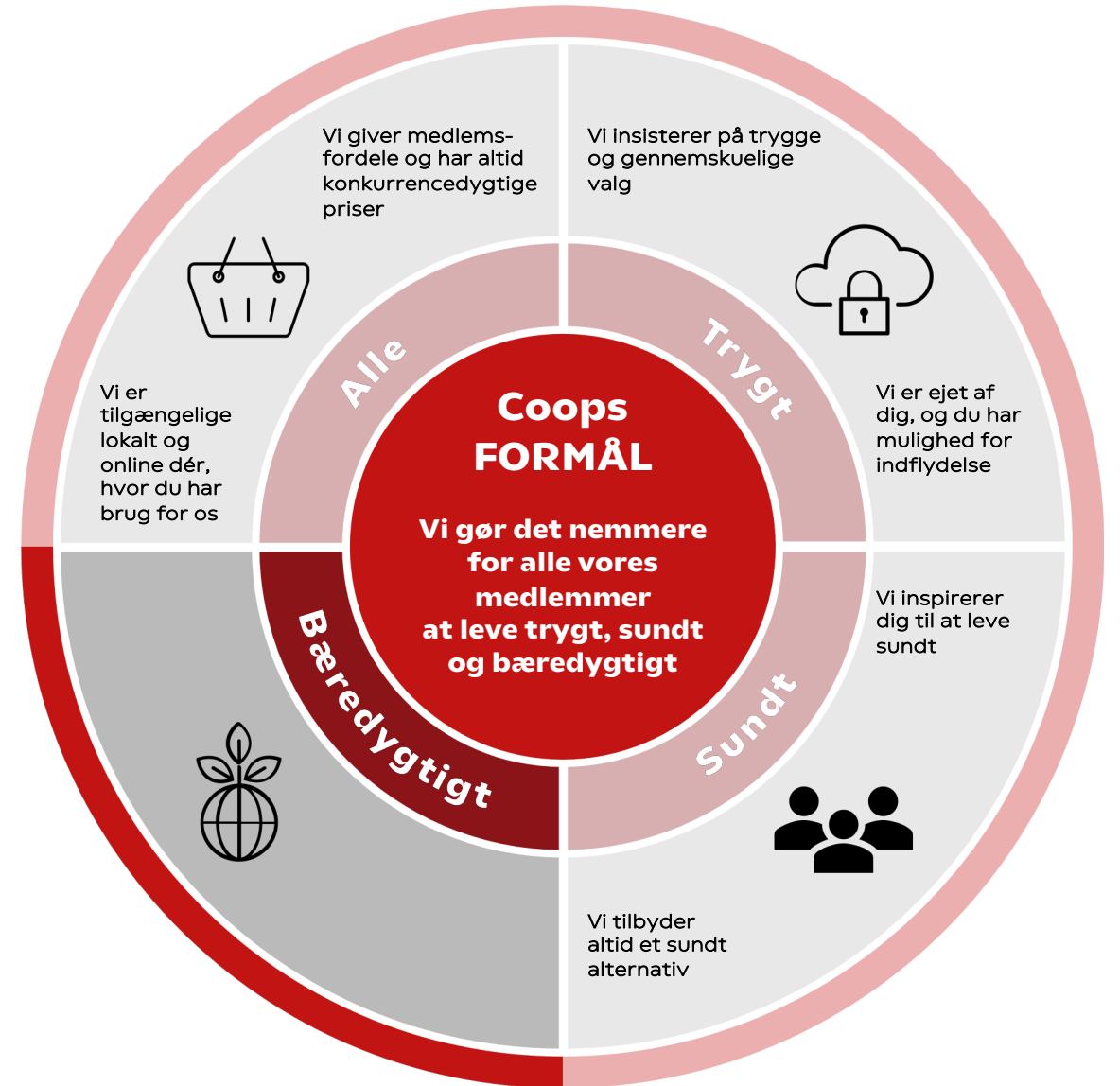


# Forslag til Medlemsløfter

## Bæredygtigt

Vi hjælper dig med at leve bæredygtigt.

Vi går forrest og er bæredygtige i alle vores handlinger.





# Forslag til Medlemsløfter





**Implementering**



# Implementering af ejerstrategi

1,9 millioner  
medlemmer

Ejer-  
strategi

Forretning

Medlemsmåling



Ledelsesmandater

Coop.dk



Strategier i datterselskaber

Materiale til medlemsvalgte



Materiale til medarbejdere